



REVIZNÍ ZÁZNAM
z revize nebo zkoušky parního nebo horkovodního kotle

1. Provozovatel: **ŠKO-ENERGO, s.r.o., Václava Klementa 869, 293 60 Mladá Boleslav**
Interní umístění: **teplárna E1A**

2. Technická data kotle: **parní fluidní kotel K90**

Výrobce: **VITKOVICE, a.s. Ostrava**

Výrobní číslo:

3171

Rok výroby: **1997**

Jmenovitý výkon [t/h]:

140

Pracovní teplota (max) [°C]:

535

Pracovní přetlak [MPa]:

12,5

Zkušební přetlak [MPa]:

18,9

Výhřevná plocha [m³]:

5173

Palivo:

HU, biomasa, ZP

3. Datum zkoušky: **17. 08. 2021**

4. Druh zkoušky: **zkouška těsnosti**

5. Zjištěný stav:

Zkouška těsnosti byla provedena po provedené vnitřní revizi.

Po dohodě s provozovatelem byla zkouška těsnosti provedena při přetlaku 13,5 MPa. Po vyvození daného přetlaku byla provedena 15 min proleva a po snížení tlaku na 80% provozního přetlaku byla provedena vizuální kontrola tlakového celku kotle. Po dobu trvání zkoušky nebyly na tlakovém celku sledány žádné netěsnosti.

Zkouška těsnosti byla úspěšná.

Průběh tlakování je zřejmý z přílohy revizní zprávy – výřisk z řídicího systému PROCONTROL.

6. Navržená opatření:

Tlakový celek kotle je při stanoveném přetlaku těsný a tím způsobilý k uvedení do trvalého provozu.

7. Údaje o odstranění dřívějších závad:

8. Vyjádření o dalším provozu kotle:

Kotel JE schopen bezpečného provozu při dodržení normy ČSN 070710.

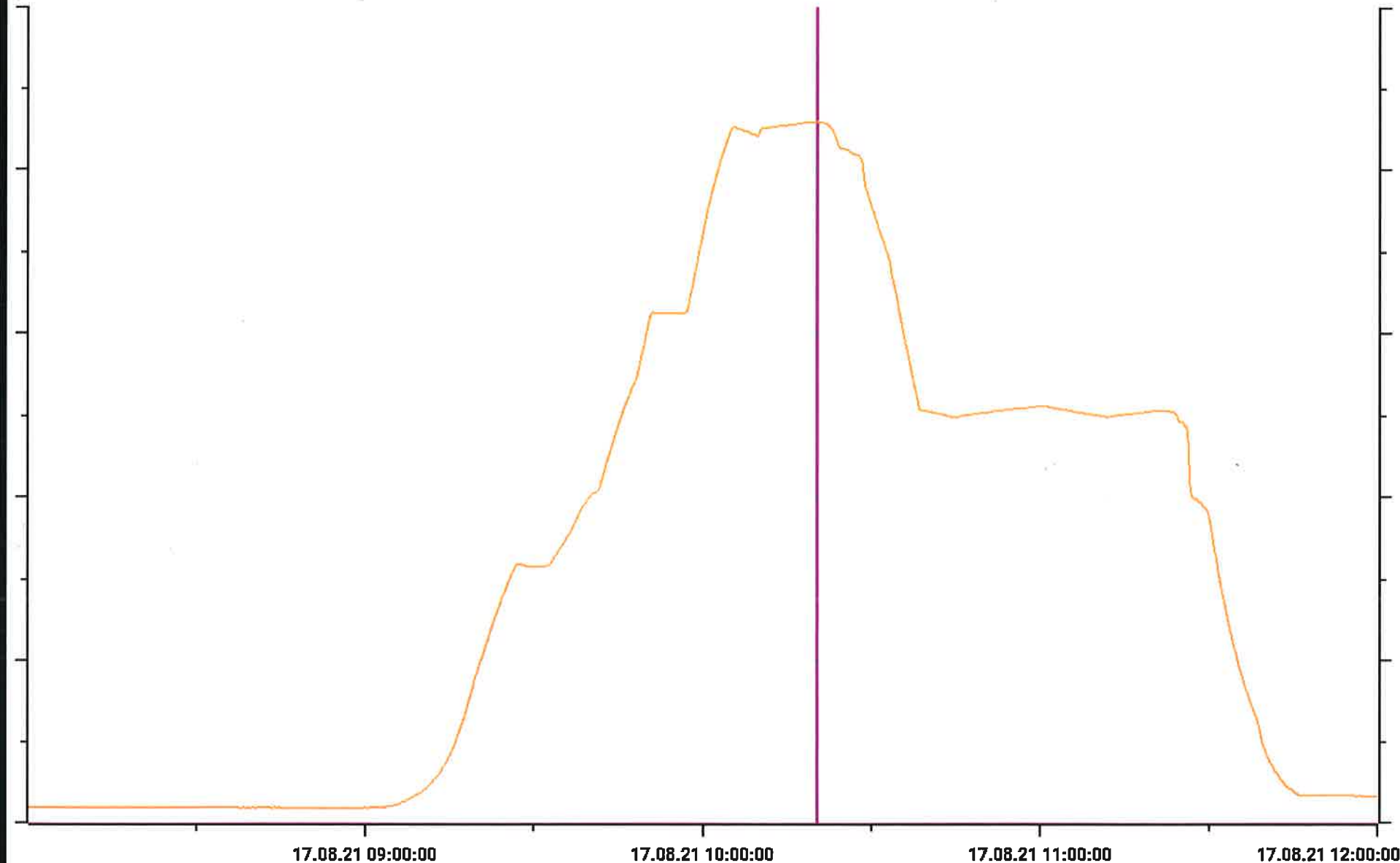
9. Razítko, podpis RT: Ing. Milan Kraft, ev. č. 5415/5/19/R-TZ-PK1,HK2,NA,NB

10. Převzal: Ing. Pavel Matějka



17.08.21 08:00:11

17.08.21 12:00:11

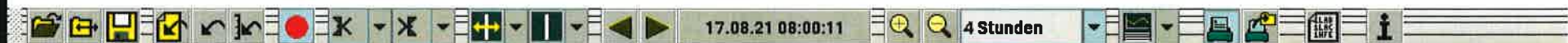


17.08.21 09:00:00

17.08.21 10:00:00

17.08.21 11:00:00

17.08.21 12:00:00



	Partner	Kennzeichen	Bezeichnung	ABA	ABE	Einheit	Zeit Lineal 1	Zeit Lineal 2	Lineal Wert
1	<input checked="" type="checkbox"/>	X-Achse	90HAD10FL801 XJ51	Hlad v Bub	-300,0	300,00	mm	17.08.21 10:20:19	682,91
2	<input checked="" type="checkbox"/>	X-Achse	90HAD10FP801 XJ51	TI v Bub	0,000	160,00	bar	17.08.21 10:20:19	137,42
3	<input checked="" type="checkbox"/>	X-Achse	90LAB30CP011 XQ50	P NapVo pred RV NapVo	0,000	180,00	bar	17.08.21 10:20:19	0,000
	<input checked="" type="checkbox"/>	X-Achse	90LAB30CG011 XQ50	G RV NapVo	0,000	100,00	%	17.08.21 10:20:19	0,000